

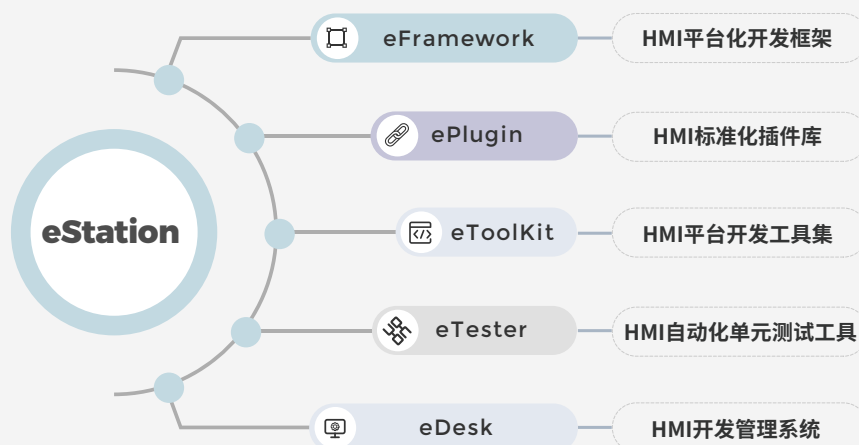
研发工具链产品

仿真测试工具 > 硬件产品

座舱研发软件工具

I 座舱研发软件工具eStation

eStation是一款以智能座舱HMI开发需求为中心,衍生覆盖需求、架构、模块、信号、代码生成、测试管理、集成发布、质量、交付的全流程开发管理套件,可同时覆盖仪表、中控、HUD、副驾、手机app的开发。用户基于怿星eFramework框架的Model Based Application Development Kit,可打造软件+设计标准化全自动化生产线。



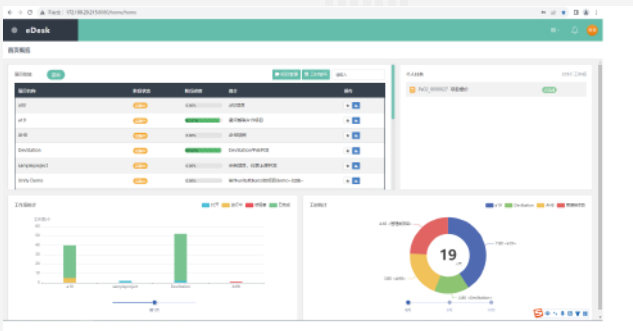
eStation套件产品由5大部分组成,其中:

- **eFramework**是HMI软件平台开发框架,是eStation开发套件的核心。它定义了座舱开发的UI显示层、UX交互层、Function业务逻辑层和数据解析层。四层完全分离,又可随意组合,方便用户灵活部署。
- **ePlugin**为标准插件集,包括动态车道线、序列帧动画、视频流渲染、数据统计等插件。所有插件都是按照标准化接口和规范开发,可以帮助客户快速解决如视频流融合在Kanzi中显示、序列帧播放帧数过低、性能优化、根据复杂公式实时改变的车道线渲染等技术难题。
- **eToolkit**为开发工具集,包含eSimulator、eWatcher、eLogger等工具,用于帮助用户提升开发和Debug效率,让整个座舱开发过程更高效。
- **eTester**为HMI自动化单元测试工具,可自动运行测试用例,大大提升开发和测试验证效率。
- **eDesk**为开发管理系统,可对标准化模块和研发过程进行全流程的管理。

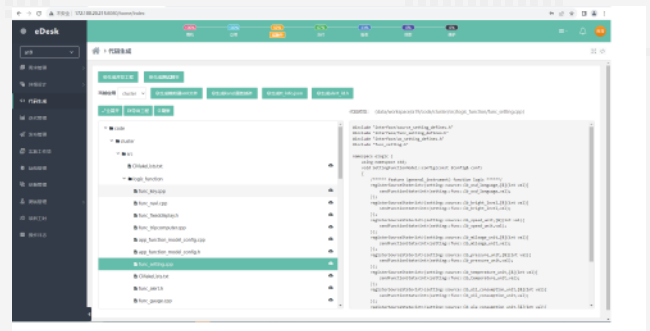
产品组成

产品亮点

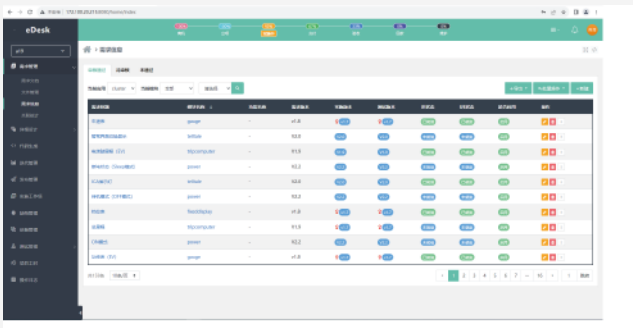
- 可兼容不同供应商, 并支持多种引擎, 帮助用户降低成本
- 支持大量模块复用, 可极大缩短项目的迭代周期
- 标准化模块, 质量可靠
- 极简的开发方式, 降低了出错率
- 自动化测试工具, 提高了查错效率
- 简化了跨部门沟通流程, 提高了沟通效率



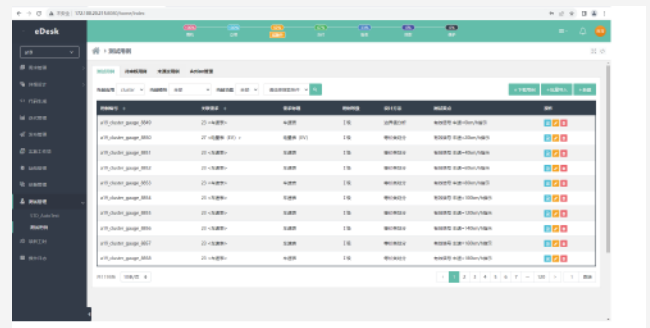
首页



代码生成界面



需求管理界面



测试用例